

# Wildpark-Rallye

Hallo, liebe Kinder!

Wir wünschen euch viel Spaß bei der Rallye durch den Wildpark. Folgt einfach dem Rundweg und ihr könnt die Fragen durch genaue Beobachtung oder mit Hilfe der Infotafeln an den Gehegen beantworten. Es ist nur jeweils eine Antwort richtig. Ob du alle Fragen richtig beantwortet hast, erkennst du am Lösungswort, das du auf der letzten Seite ergänzen musst.



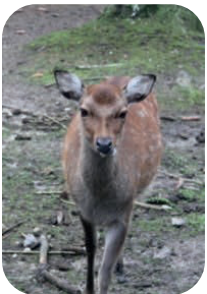
## 1. Totempfahl

Er ist nicht zu übersehen: Gleich nach dem Betreten des Parks fällt der Blick auf einen riesigen Totempfahl. Er wurde aus einem Stück geschnitzt und anschließend bemalt.



**Wofür stehen die farnefrohen Figuren?**

- T Sie stehen symbolisch für die 4 Elemente: Feuer, Wasser, Erde, Luft.
- M Sie stehen symbolisch für die Tiere des Wassers, des Landes und der Lüfte.



## 2. Sind das Rehe?

Rechts vom Rundweg im Eingangsbereich findest du ein großes Gehege mit einer von vielen Hirscharten hier im Wildpark.

**Wie heißen diese Tiere?**

- I Rehe
- A Japansika-Hirsche
- E Rothirsche

## 3. Waschbär, der Tastbär

Waschbären haben einen ausgeprägten Tastsinn. Essbares wird genauestens abgetastet. Es scheint, als würden sie ihre Nahrung waschen. **Welcher der folgenden Namen passt zum Waschbär?**

- M Putzteufel
- X Futterkontrolleur
- D Futterspezialist



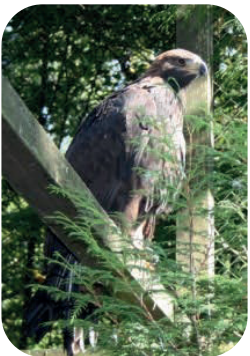
## 4. Eulen – die heimlichen Jäger

Hier hat sich ein Fehler eingeschlichen: **Welches der folgenden Merkmale ist nicht den Eulen zuzuordnen?**

- N** Kräftiger Schnabel und dolchspitze Krallen
- L** Klebrige Zunge (Uhu) und Haftballen
- G** Samtweiches Gefieder und große, nach vorne gerichtete Augen
- J** Feines Gehör und Gesichtsschleier



## 5. Steinadler – der König der Lüfte



Zu den herausragenden Sinnesleistungen der Greifvögel zählt sicherlich das Sehvermögen. Im Vergleich zu den Menschen könnte der Steinadler wohl aus größerer Entfernung problemlos Zeitung lesen. **Welche der folgenden Angaben würde wohl passen?**

- A** aus bis zu 2 m Entfernung
- I** aus bis zu 12 m Entfernung
- E** aus bis zu 20 m Entfernung

## 6. Luchs, der Anschleichenjäger

Seine große Sprungkraft verdankt der Luchs seinen kräftigen **Hinterbeinen**. **Welche Aussage ist richtig?**

- O** Sie sind länger und kräftiger als die Vorderbeine.
- N** Sie sind kürzer, aber kräftiger als die Vorderbeine.
- A** Sie sind genauso lang wie die Vorderbeine, aber kräftiger.



## 7. Streichelzoo



Wir freuen uns das ganze Jahr über Nachwuchs bei den Ziegen. Meist bringen sie ein Junges oder Zwillinge zur Welt, selbst Drillinge sind nicht selten. **Wie viele Zitzen hat eine Ziege, an denen sie ihre Jungen säugt?**

- V** eine Zitze
- N** zwei Zitzen
- A** vier Zitzen

## 8. Rothirsche – Geweihe als Kopfschmuck



Jedes Jahr wirft der Hirsch sein Geweih ab und baut die Knochenmasse innerhalb von 4-5 Monaten (ca. 130 Tagen) neu auf. Während des Wachstums ist das Geweih von einer weichen, samtigen Haut umgeben, der sogenannten Bastschicht. **In welchem Alter trägt der Rothirsch sein bestes Geweih?**



- E Das Geweih ist in jedem Alter etwa gleich groß.
- I Im Alter von 11–15 Jahren trägt er sein bestes Geweih.
- L Im Alter von 25 Jahren trägt er sein bestes Geweih.

## 9. Nasenbären – eine Nasenlänge voraus

Mit ihrer rüsselartigen Nase sind Nasenbären in Erdlöchern auf der Suche nach Insekten, kleinen Nagetieren, Früchten oder Wurzeln. In Deutschland sind sie nicht heimisch. **Wo sind sie verbreitet?**



- K Südamerika
- L Nordamerika
- D Osteuropa

## 10. Stachelschweine – wehrhafte Nagetiere

Vor Stachelschweinen sollte man auf der Hut sein. Sie können bei Gefahr ihre langen, spitzen Stacheln aufstellen. Mit einem „Rasselbecher“ am Schwanz macht ein beunruhigtes Stachelschwein Drohveräusche.

**Woraus besteht der „Rasselbecher“?**

- O aus mehreren hohlen Stacheln
- L aus einem glockenartigen Klangbecher
- K aus einer mit Steinchen gefüllten Rassel



## 11. Bison oder „Indianerbüffel“

Bisons sind in Nordamerika verbreitet. Sie wurden durch Überjagung fast ausgerottet. **Wie heißen die Wildrinder, die in Europa vorkommen und dem Bison sehr ähnlich sind?**

- B Wasserbüffel
- L Wisente
- R Schottische Hochlandrinder

## 12. Mufflon, das Wildschaf

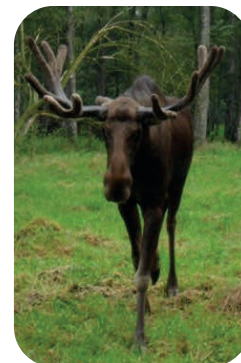
Der Kopfschmuck der Muffelwidder erinnert an eine Schnecke. **Handelt es sich hierbei um ein Geweih, das jedes Jahr abfällt, oder um Hörner, die wie unsere Fingernägel ein Leben lang wachsen?**



- A** Mufflons gehören zu den Hornträgern  
 **E** Mufflons gehören zu den Geweihträgern

## 13. Elch mit langen Beinen

Die Größe des Europäischen Elches, der im Wildpark Frankenhof lebt, ist schon sehr beeindruckend. Alaska-Elche werden noch größer. **Wie schwer kann ein Alaska-Elch werden?**



- T** bis zu 400 kg     **U** bis zu 800 kg     **S** bis zu 1200 kg



## 14. Der Wolf kehrt nach Deutschland zurück

Wölfe stehen unter strengem Schutz. Nachdem sie in Deutschland ca. 170 Jahre lang ausgerottet waren, können sie sich hier nun wieder verbreiten. Um ihn in unserer Natur zu akzeptieren, ist es wichtig, ihn genau kennen zu lernen.

**Welche Wölfe sind im Gehege des Wildparks zu beobachten?**

- T** Timberwölfe     **S** Europäische Grauwölfe     **H** Polarwölfe

**Super, du hast es geschafft!**



Wenn du alle Fragen richtig beantwortet hast, kennst du nun die **Namen unserer Alpakas!** Alpakas sind Lamas und gehören zur Familie der Kamele. Sie werden auch in Deutschland gern gezüchtet. Durch die besondere Ausbildung der Hufe beschädigen sie nicht den Boden, auf dem sie sich bewegen. Sie gehören zu den Schwielensohlern.

**So heißen unsere Alpakas:**

1	2	3		4	5	6		7	8	9	10	11	12	13	14
			,				+								